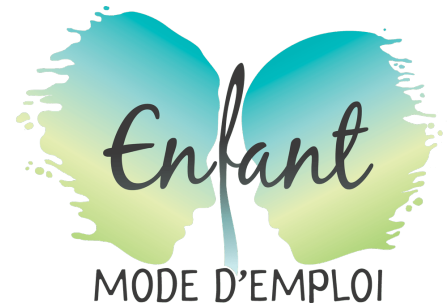


Processus de certification EME/CBA



À qui s'adresse ce processus ?

- ✓ Vous êtes thérapeute et vous aimeriez acquérir de nouvelles compétences dans le cadre de votre travail, transmettre de nouvelles notions à vos clients afin que ceux-ci développent de nouvelles habiletés relationnelles, ce processus est pour vous !
- ✓ Vous êtes un parent, un éducateur ou tout autre personne qui n'œuvrez pas dans le domaine de la santé et vous aimeriez devenir consultant(e) familial pour permettre à tous de vivre de l'harmonie dans leurs relations avec les enfants, ce processus est pour vous !

Chez Enfant Mode d'Emploi,
nous sommes constamment à la recherche
d'éveilleur de changement!

Peu importe votre carrière présente,
si vous avez envie de partager et aider les gens
autour de vous en donnant des conférences,
des formations ou des consultations individuelles,
ce processus est pour vous !

Enfant Mode d'Emploi propose la **CBA**
comme nouveau mode de communication, ce qui
permet la création d'un climat affectif sain et harmonieux
où tous, enfants et adultes, s'épanouissent.

Enfin, je sais quoi faire !

Nous croyons

- . Qu'un environnement affectif bienveillant
- . Qu'un développement moteur soutenu par le mouvement
- . Que de saines habitudes de vie

**...tracent un chemin agréable
et efficace vers le bien-être et
l'accès à son plein potentiel**

CERTIFICATION EME

Basé sur les principes de la CBA, un cursus de certification a été monté afin de pouvoir dupliquer les formations et les futurs formateurs. Voici sa présentation!

Qu'est-ce que la CBA ?

Communication Bienveillante Appliquée

La **CBA** est une nouvelle forme de communication proposée afin de créer un environnement affectif adéquat qui PRIORISE dans toutes les interactions du quotidien la bienveillance à soi et à l'autre. Enfin, son utilisation permet d'intégrer dans les gestes du quotidien des principes qui tristement demeureraient souvent seulement l'apanage de l'esprit et non des actions. Son utilisation engendre toujours un changement réel et éventuellement profond des interactions humaines.

Le fondement de la **CBA** est que le bien-être et la sécurité affective engendrent toujours une collaboration.

C'est une approche de type réduction des méfaits complètement teintée de la vision de Carl Rogers : empathie, congruence et accueil inconditionnel.

Plusieurs études viennent valider l'efficacité de ce type d'approche. En plus de sa grande efficacité, sa force est qu'elle est facilement ENSEIGNABLE ET REPRODUCTIBLE.

Qu'est-ce que la bienveillance ?

- ♥ La bienveillance est la disposition affective d'une volonté qui vise le bonheur d'autrui.
- ♥ La capacité de se montrer indulgent, gentil et attentionné envers autrui d'une manière désintéressée et compréhensive.

Bien que partant d'intentions désintéressées, il est merveilleux de constater que d'utiliser une méthode de communication qui vise le bien-être immédiat des interlocuteurs et aussi très productif au niveau social.

Comme le démontre l'étude Lyubomirsky, King, et Diener, 2005,

- Les bénéfices du bien-être sont facilement observables ;
- Les comportements sont plus prévenants envers les autres ;
- Une plus grande maîtrise de soi ;
- Une plus grande persistance dans les situations difficiles ;
- La remise sur pied est plus rapide lors de maladie.



LIEU

Nos cours se donnent sur la Rive-Nord et la Rive-Sud de Montréal, à Paris et en Bretagne

Il est toujours possible pour vous d'organiser un groupe et nous nous déplacerons chez vous !

COÛTS

Prix étape 1 : 798\$+tx
6 weekends (12 jours)

Prix étape 2 : 600\$+tx
(3 jours)

Prix étape 3 : 600\$+tx
(2 jours)

1998\$+tx

Valeur de 2796\$+tx, une économie de 798\$!!

Résumé du cursus

Pour obtenir la certification EME

1^{ère} étape : Obtenir l'attestation EME

- a) Compléter les formations des Modules 1 et 2
- b) Compléter les 6 Weekends de formations.

2^e étape : Compléter la formation CBA Niveau 1

- a) Les fondements théoriques (3 jours)

3^e étape : Compléter la formation CBA Niveau 2 (au choix; a ou b)

- a) Formation pour devenir formateurs
- b) Formation pour devenir consultants
- c) Formation pour les thérapeutes (physio, ergo, ostéo, etc.)

4^e étape : Évaluation

- a) Analyse d'une étude de cas (expérience vécue)
- b) Évaluation par les pairs

Pour plus de détails sur la certification EME

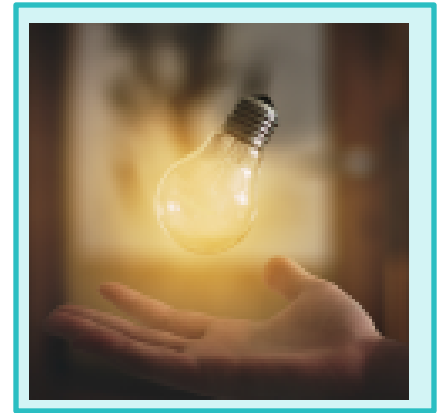
Contactez-nous : eme@enfantmodedemploi.com

Pour en connaître les dates offertes,
Visitez notre site web au : www.enfantmodedemploi.com

Au plaisir de vous compter parmi notre merveilleuse équipe!

Étape 1

Module 1 : Enfin Je Sais Quoi Faire!



Formation d'une journée

Objectif

- Cette formation d'une journée propose une nouvelle façon de communiquer: la **CBA** (Communication Bienveillante Appliquée)

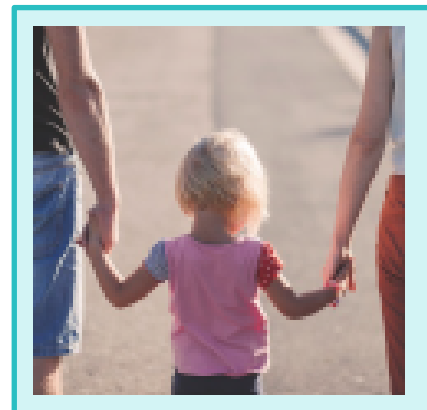
Contenu

- Comprendre ce qu'est la bienveillance et les impacts de celle-ci sur le système nerveux de l'enfant. Présentation des 3 attitudes de l'aidant selon Carl Rogers.
- Survoler des notions de bases en neurologie en lien avec la gestion des émotions et des comportements. Comprendre pourquoi ignorer les comportements non-désirés est contre-productif.
- Comprendre pourquoi les relations avec les enfants sont différentes de celles des générations précédentes (partie 1).
- Les neurones miroirs: comprendre leurs fonctions et comment en faire nos alliés.
- Prendre conscience de l'importance d'avoir un cadre clair (règles et conséquences).
- Le trouble de l'attachement: une nouvelle vision et les solutions EME (partie 1).

Pré-requis

- Aucun

Module 2 : Enfin Je Sais Quoi Faire! Le cadre clair



Formation d'une journée

Objectif

- Intégrer et approfondir le Mode d'Emploi
- Comprendre l'importance du cheminement menant à la mise en place du système de règles et conséquences
- Comprendre les directives claires proposées pour la mise en place du système de règles et conséquences clairs

Contenu

- Révision du Mode d'Emploi.
- La peur du rejet et son impact sur nos relations (le jugement et le regard des autres) Les demandes d'attention négative: comprendre le cycle et comment le briser.
- Survol des différents schèmes relationnels (dominant/dominé).
- Le trouble d'opposition: une nouvelle vision et les solutions EME (partie 2).
- Le trouble de l'attachement: une nouvelle vision et les solutions EME (partie 2).
- Solutions aux difficultés et aux blocages rencontrés lors de la mise en place du Mode d'Emploi.

Contenu pratique

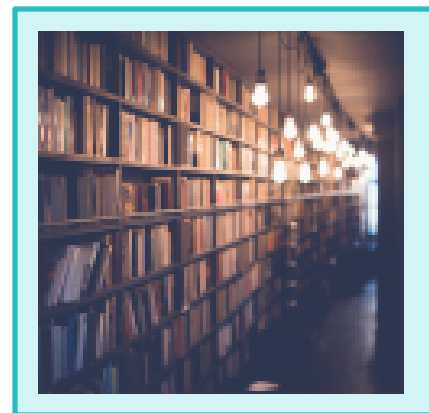
- Retour sur les expériences vécues depuis le niveau 1.
- Exercices pour mettre en pratique.
- Mises en situation concrètes.

Pré-requis

- Formation « Enfin je sais quoi faire ! » Module 1

Étape 2 :

Formation CBA Niveau 1 : Les fondements théoriques



Formation de trois jours

Objectif

- Prendre conscience des fondements théoriques et scientifiques sur lesquels la **CBA** peut s'appuyer afin de mieux l'intégrer et bien la transmettre.

Contenu

- Le plan d'action et les stratégies proposées par la **CBA** et EME pour intégrer concrètement la bienveillance chez un individu, dans un milieu donné ou dans la société en général.
- Comment la **CBA** trouve appui dans les concepts de la psychologie positive et évolutionniste.
- L'efficacité des approches de type réduction des méfaits en éducation.
- L'impact positif possible de la **CBA** sur la gestion des addictions.
- Présentation de la vision de psychologie évolutionniste sur l'estime de soi.
- Comment la **CBA** augmente l'estime de soi du récepteur et de l'émetteur (adulte/enfant) ou (adulte/adulte).
- Le syndrome de l'échec acquis revu par EME.
- Pourquoi les relations avec les enfants sont différentes de celles des générations précédentes: 7 théories proposées.
- Comment le cerveau apprend les bons et les mauvais comportements.
- Approfondir les schèmes relationnels (Stone, Schwartz et Jung) afin de savoir comment résoudre les conflits internes et externes.
- Le trouble de l'attachement: une nouvelle vision et les solutions EME (partie 3).
- Comment transmettre la **CBA** dans son milieu de travail (école, CPE, garderie).
- Guider et accompagner en consultation (à la journée certification).

Contenu pratique

- Mises en situation et exercices

Pré-requis

- Formation « Enfin je sais quoi faire ! » Module 1 et Module 2